

ALCAT

: Lökosit Aktivasyon Test Yeni Nesil Gıda ve Kimyasal Duyarlılık Testi

ALCAT Test kişiye özel inflamasyon yaratan etkenlerin belirlendiği bir testtir. Gıdalar, gluten, süt proteinleri, *Candida*, gıda katkı ve boya maddeleri, kimyasallar ve benzeri etkenlerin belirlenmesini sağlar. Kronik inflamasyonun yönetimi ile bağışıklığın ve sağlığın optimize edilmesi mümkün olur.

Depresyon, Alzheimer,
Parkinson

Obezite, Diyabet

Ateroskleroz

Kanserler

Astım, Alerjiler

Kronik Yorgunluk,
Fibromiyalji, Artrit, Osteoporoz

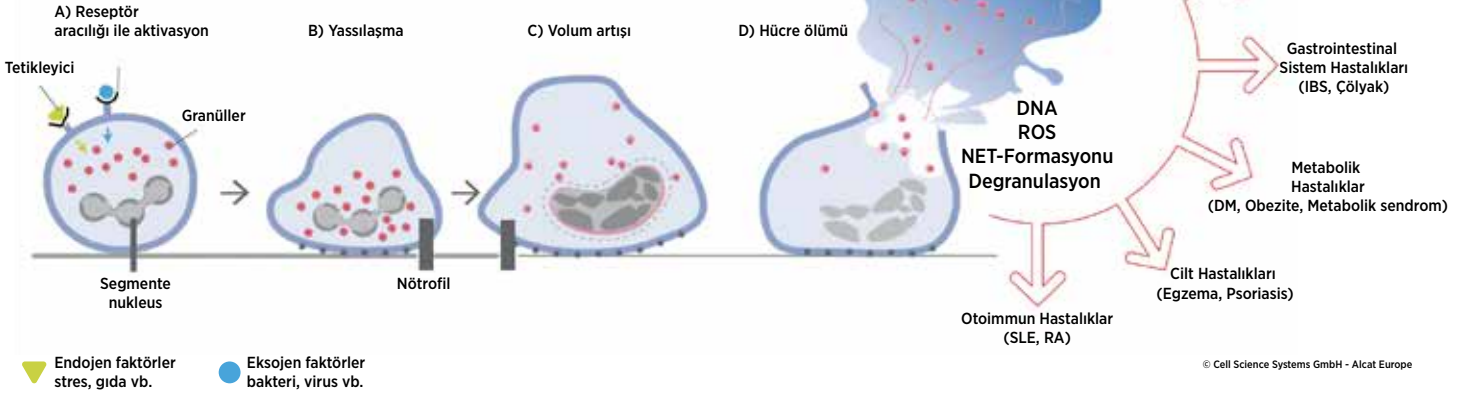
Otoimmün Hastalıklar:
Haşimato, RA, Sedef, SLE, Çölyak, MS

İnflamatuvar Bağırsak Hastalıkları: Ülseratif Colit, Crohn, IBS
Gastrit, Reflü

Kronik İnflamatuvar Hastalıklar

ALCAT TEST NEDİR?

Doğal bağışıklık hücrelerinin yanıtını yani lökosit aktivasyonunu ölçen yeni nesil gıda duyarlılık testidir. Kişiyeye özel kronik inflamasyon yaratan gıdaları ve kimyasalları tespit ederek, özel eliminasyon programı sunar.



Şekilde gıdalar ve kimyasallar ile tetiklenerek aktive olan doğal bağışıklık sistem hücreleri, Polimorf nüveli (PMN) lökositler görülmektedir. Hücreler bu maddeler ile uyarıldığında şekil, hacim ve sayılarında değişiklik olur ve sonunda hücre patlaması ile hücre içi DNA, serbest radikaller (ROS) salınır. Bu durum inflamasyonun tetiklenmesi ve kronik inflamatuvar hastalıkların gelişimine neden olur.

ALCAT Test Yale Üniversitesi tarafından bilimsel olarak valide edilmiştir.
"ALCAT doğruluğu ve etkinliği kanıtlanmış bir testtir"
Prof.W.Z.Mehal,MD,PhD

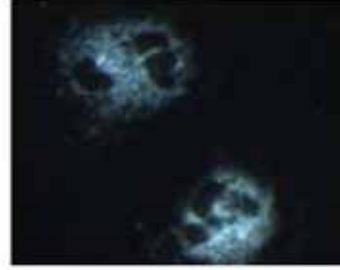
GIDA ve KİMYASALLARA KARŞI DUYARLILAŞMA MEKANİZMASI

Tetikleyici	<p>Bozulmuş Bağırsak Bariyeri</p> <ul style="list-style-type: none"> Gıdalar Kimyasal maddeler (yapay boyalar, katkı maddeleri, farmasötik ilaçlar vb.) Mantarlar Tıbbi bitkiler, farmakoaktif maddeler vb.
Doğal Bağışıklık Sistemi	<p>Doğal Bağışıklık Sistemi Aktivasyonu</p> <ul style="list-style-type: none"> İmmün sistem hücrelerinin yüzeyi veya içindeki Patern Tanıma Reseptörleri (Toll-benzeri reseptörler (TLR), NOD-benzeri reseptörler (NLR) vb.) zararlı tetikleyicileri tanır. Kompleman kaskadı, sinyal transdüksiyon yolu aktive olur, fagositoz, inflamasyon oluşur. Polimorfonüveli (PMN) lökositlerde değişim başlar.
Inflamasyon	<p>PMN lökositlerde hangi olay gerçekleşir?</p> <ul style="list-style-type: none"> Hücre şekli, hacmi ve sayısı değişir. Apoptozis, hücre patlaması ve serbest DNA, reaktif oksijen türleri, inflamatuvar mediatörlerin salınımı gerçekleşir. İnflamasyon gelişir.
ALCAT Test	<p>Hücre şekil ve sayısındaki değişiklikler flow sitometri yöntemi ile ölçülür.</p>

ALCAT TEST LABORATUVAR SÜREÇLERİ

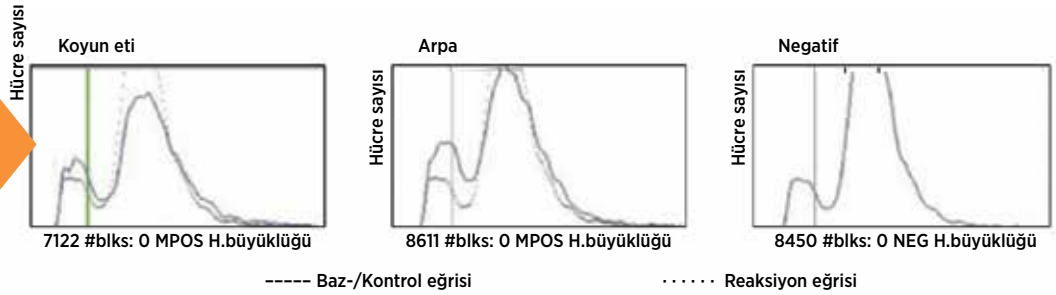
A) PMN-lökositlerin değişimi

Reaktif ve non-reaktif gıdalarla karşılaştırıldığında PMN-lökositlerin Mikroskopik görüntüsü



B) Alcat Test histogramı

Otomasyon ile lökosit reaksiyonlarının karşılaştırılması. RoboCat II Programı ile analiz edilmiştir.



Çok Kuvvetli

Kuvvetli

Hafif

Reaksiyon Yok

C) Reaksiyon şiddeti

Histogramda ölçülen hücre aktivitesine göre test edilen gıdaların dört farklı renk kategorisinde sınıflandırılması

➤ Non-reaktif maddeler: hücresel değişiklik yok (Şekil, sayı)

➤ Borderline Sınırdaki (hafif) maddeler: Hücresel değişiklik başlamış. Öneri: 4 günde bir rotasyonla gıda tüketimi

➤ Kuvvetli pozitif (arpa örneği): Bariz hücresel değişiklik (burada: volum artışı) Öneri: 3 ay eliminasyon

➤ Çok kuvvetli pozitif (koyun eti örneği): hücresel patlama= hücre sayısı azalır (hücre ölümü) Öneri: 6 ay eliminasyon

Alcat Test; gıda ve kimyasalların yaptığı inflamasyonu ölçen yeni nesil lökosit aktivasyon testidir. Laboratuvar ortamında hastanın kanından elde edilen PMN lökositler gıda ve kimyasallarla karşılaştırıldıktan sonra ortaya çıkan inflamatuvar hücre reaksiyonları, yani boyut ve şekil değişiklikleri; "Flow Sitometri" yöntemi ile çok hassas bir yaklaşımla ölçülür.

ALCAT Test ile; 450'den fazla madde test edilebilir, kişiye özel diyet önerileri kolay anlaşılır renkli bir şema biçiminde raporlanır. Doğal bağışıklık sisteminde hafıza fonksiyonu olmadığı için eliminasyondan sonra reaktif gıdalar genellikle tolere edilebilir.

ALCAT Test'in amacı; kişiye özel inflamatuvar etki yaratan gıda maddelerini ve kimyasalları elimine ederek immun homeostazı dengelemek, kronik inflamatuvar hastalıklarda önleyici olumlu etkiler oluşturmaktır.

ALCAT TEST

ANTİKOR DÜZEYLERİNİ BELİRLEYEN ALERJİ TESTİ DEĞİLDİR. IgG ANTİKOR DÜZEYİNİ ÖLÇEN GIDA İNTOLERANS TESTİ DEĞİLDİR.

- Alcat Test Tip 1 gıda alerji testi değildir.
- Gıda Alerjisi için spesifik IgE antikorları testi yapılır.
- ALCAT Test koruyucu IgG antikorlarını analiz eden bir gıda intolerans testi değildir.

ALCAT TEST inflamasyona sebep olan gıda ve kimyasalların doğal bağışıklık sistemindeki etkilerini ölçen bir duyarlılık testidir.

Gıda Alerjisi (IgE)	Gıda İntoleransı-Duyarlılığı (Non IgE)
Klinik: Ani, gürültülü, riskli, anaflaktik şok	Klinik: Geç, sessiz, kronik inflamasyon
Reaksiyon: Spesifik/ kazanılmış immün sistem reaksiyonu	Reaksiyon: Non spesifik / doğal immün sistem reaksiyonu
Tetikleyici: Alerjen/ antijen - Antijenlere özel tanıma sistemi	Çeşitli tetikleyiciler: Gıda partikülleri, kimyasallar, toksinler, mantarlar - Non spesifik (immunolojik, metabolik, toksik)
Hücreler: Mast hücreleri, bazofiller - histamin T ve B hücreler IgE antikorları	Hücreler: PML Lökositler
Alerji Testleri Spesifik IgE testleri (FEIA, RAST), ISAC moleküler alerji testleri, cilt testi (Prick)	ALCAT Yeni nesil gıda ve kimyasal duyarlılık testi

ALCAT TESTİN DİĞER GIDA İNTOLERANS TESTLERİNDEN FARKI NEDİR?

- ALCAT test doğal bağışıklık hücrelerinin (PMN lökositlerin) yanıtını ölçer. Çünkü gıdalara ve kimyasallara karşı ilk reaksiyon doğal bağışıklık hücre yanıtıdır.
- Doğal bağışıklık hücrelerinin, yanıtını ölçerek kronik inflamasyon yapan gıdayı ve kimyasalı ayırt eder.
- Gluten duyarlılığı yalnızca doğal bağışıklık yanıtıdır ve bu nedenle çölyak olmayan gluten duyarlılığını (NCGE) ölçen tek testtir.
- ALCAT test valide edilmiş yani doğruluğu ve etkinliği kanıtlanmış bir gıda duyarlılık testidir.
- Birçok gıda intolerans testi gıdaya karşı gelişen IgG antikorunu ölçer ve bu koruyucu antikordur. Gıda reaksiyonunu göstermez.
- Bazı gıda duyarlılık testleri ise edinsel bağışıklık (lenfosit) yanıtını ölçer fakat valide edilmemiştir.